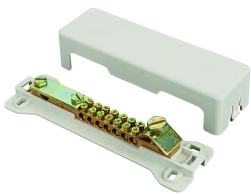


# Паспорт изделия

## ШнУР



### Назначение:

Применяются для выполнения ответвлений от магистральных линий медных круглых проводников напряжением до 660 В с предварительным снятием изоляции на месте установки без разрезания центрального проводника. А так же для создания эквипотенциальных (уравнивающих потенциалы) узлов заземления с непосредственным присоединением к штырям защитных контуров.

### Применение:

В шкафах, панелях и сборках.

### Материалы:

Основание шины выполнено из негорючего полиамида;

Контактная группа шин выполнена из латуни;

Винты выполнены из оцинкованной стали.

### Особенности конструкции:

Надежное крепление на монтажную поверхность за счет четырех разъемов на основании шины;

Разборный сжим обеспечивает подключение центрального проводника без разрезания;

Наличие специального зажима, позволяющего прямое подключение стержней защитных контуров;

Распределительная часть шины рассчитана на подключение до 7 линий суммарным номинальным током до 160 А.

### Преимущества:

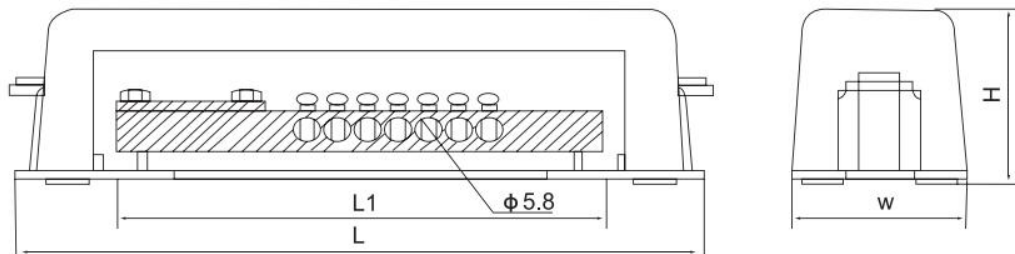
Компактный размер шины; Широкий спектр применений; Простота и удобство монтажа.

### Технические характеристики

Параметры	Значение
Номинальный ток $I_n$ , А	160
Номинальное напряжение изоляции $U_i$ , В	500
Сечение подключаемых проводников, мм <sup>2</sup>	50-80 для штырей защитного контура; 10-50 для сжима; 2,5-25 для ответвлений
Рабочая температура окружающей среды,	от -40°C до +50°C
Степень защиты	IP20
Среднее значение относительной влажности, не более	90%

**Габаритные размеры, мм**

Артикул	Размер. mm					Размер винтов
	L	L1	H	W	Ø	
081-17-01	173	138	42	51.5	5.8	M5.0



**Производитель:** WENZHOU MINGYI IMPORT AND EXPORT TRADING CO.,LTD, Китай

**Импортер:** ООО «ФАТО Электрик» г. Москва, Россия