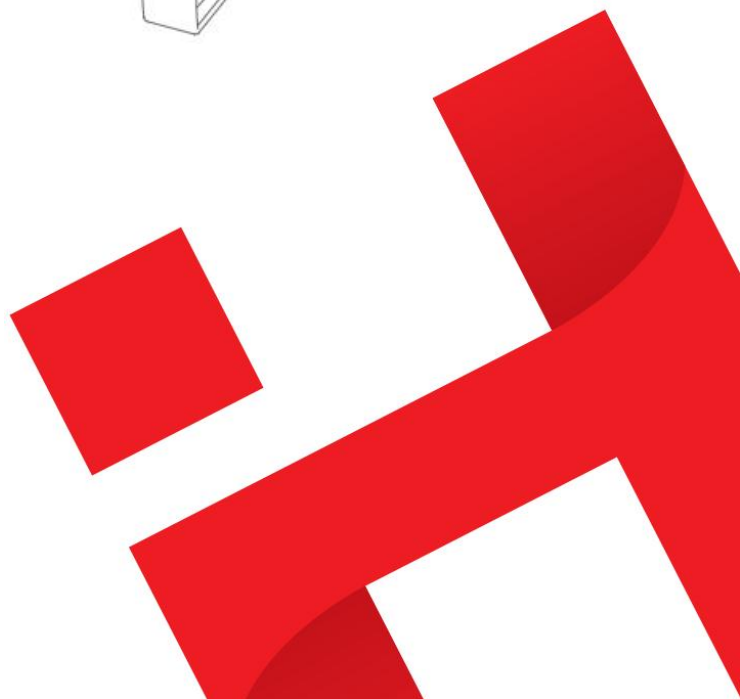
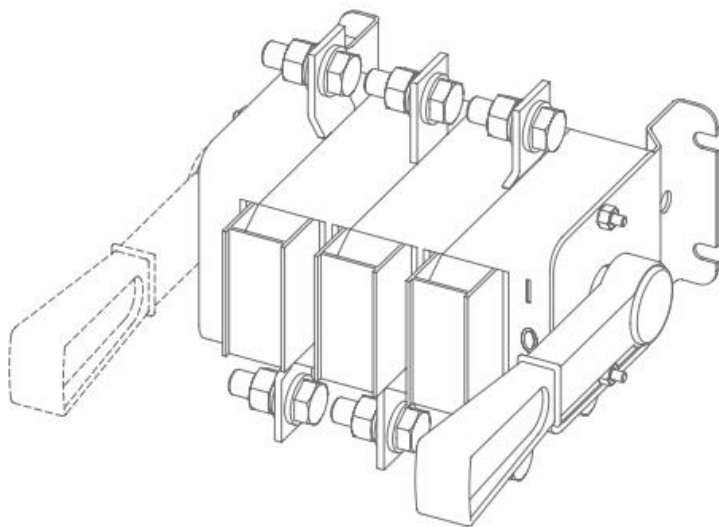


Паспорт изделия

Выключатель-разъединитель ВР32 (левая/правая рукоятка)



Назначение:

Применяются для включения, пропускания и отключения цепей переменного тока номинальным напряжением до 690 В номинальной частотой 50 Гц в устройствах распределения электрической энергии.

Область применения:

Низковольтные комплектные устройства НКУ жилых, промышленных и общественных зданий, распределительные шкафы ШРС, ящики управления и т.д.

Материалы:

Материал корпуса: материал ВМС, усиленный стекловолокном и полиэфирными смолами, обладающий высокой теплостойкостью, высокими прочностными и электроизоляционными свойствами;

Материал центральной оси: материал SMC, усиленный стекловолокном и полиэфирными смолами, обладающий высокой прочностью;

Материал контактных выводов: латунь, покрытие- лужение;

Материал контактов: медь, марка Т2;

Материал боковой панели: оцинкованный металл;

Материал рукоятки: усиленный полиэтилен;

Материал болтов и гаек: углеродистая конструкционная сталь Q195.

Преимущества:

Высокая коммутационная способность и надежность;

Широкий ряд типоразмеров изделий;

Конструкция контактной системы ножевого типа с двойным видимым разрывом цепи;

Возможность присоединения медных и алюминиевых токопроводящих жил, а также медных и алюминиевых шин;

Оптимальное соотношение цены и качества;

Конструкция выключателя предусматривает двустороннюю установку рукоятки: как справа от корпуса, так и слева, за счет чего в процессе эксплуатации при необходимости возможна смена расположения рукоятки.

Расшифровка обозначения: **ВР32-31 А 3 1 2 2 0**

Структура условного обозначения выключателей

ВР32-Х1 Х2 Х3 1 2 3 4

ВР32- Выключатель-разъединитель ВР32

Х1- Условный тепловой ток: 31-100А; 35-250А; 37-400А; 39-630А

Х2- обозначение съёмности рукоятки: А-несъёмная; В-съёмная

Х3- Показатель направлений (3 – трехполюсный на одно направление, 7 – трехполюсный на два направления)

1- Наличие дугогасительных камер (1 – наличие)

2- Расположение внешних зажимов (2 - перпендикулярно плоскости монтажа)

3- Вид рукоятки (2 – боковая рукоятка, 4 – передняя смещенная рукоятка, 5 – боковая смещенная рукоятка)

4- Наличие вспомогательных контактов (0 - без вспомогательных контактов)

Технические характеристики

Параметры	Значение			
Условный тепловой ток на открытом воздухе Ith, А	100	250	400	630
Номинальный кратковременно выдерживаемый ток Icw, кА	5	8	11	16
Номинальный условный ток короткого замыкания Iсс, кА	8	14	22	32
Механическая износостойкость, циклов, не менее	25000	25000	16000	16000
Сечение подключаемых проводников, тах мм2	35	120	240	2х240
Номинальное напряжение изоляции, Ui, В	690			
Номинальное рабочее напряжение, Ue, В	400. 690			
Кол-во полюсов	3Р			
Категории применения	АС-21 В, АС-22 В (с д/г камерами)			
Степень защиты	IP 00; IP 32 (со стороны привода при установке в НКУ)			
Диапазон рабочих температур, °С	от -60°С до +40°С			
Климатическое исполнение	УХЛ3			
Высота установки над уровнем моря, м, не более	2000			
Срок службы, не менее, лет	10			
Мощность, потребляемая аппаратом, Вт/полюс	3	15	35	60

Таблица

Род тока	Категория применения	Типичные области применения
Переменный	АС-21 В	Коммутация активных нагрузок, включая умеренные перегрузки.
	АС-22 В	Коммутация смешанных активных и индуктивных нагрузок, включая умеренные перегрузки.

Выключатели-разъединители ВР32 НЛТ выпускаются в следующих исполнениях:

Таблица

Артикул	Наименование	Ном. ток, А	Направления	Исполнение
091-07-050	BP32-31A31220	100	1	с дугогасительными камерами, несъемная рукоятка
091-07-054	BP32-35A31220	250	1	
091-07-058	BP32-37A31220	400	1	
091-07-062	BP32-39A31220	630	1	
091-07-051	BP32-31A71220	100	2	
091-07-055	BP32-35A71220	250	2	
091-07-059	BP32-37A71220	400	2	
091-07-063	BP32-39A71220	630	2	
091-07-052	BP32-31B31250	100	1	с дугогасительными камерами, съемная смещенная рукоятка
091-07-053	BP32-31B71250	100	2	
091-07-056	BP32-35B31250	250	1	
091-07-057	BP32-35B71250	250	2	
091-07-060	BP32-37B31250	400	1	
091-07-061	BP32-37B71250	400	2	
091-07-064	BP32-39B31250	630	1	
091-07-065	BP32-39B71250	630	2	

Габаритные размеры (мм)

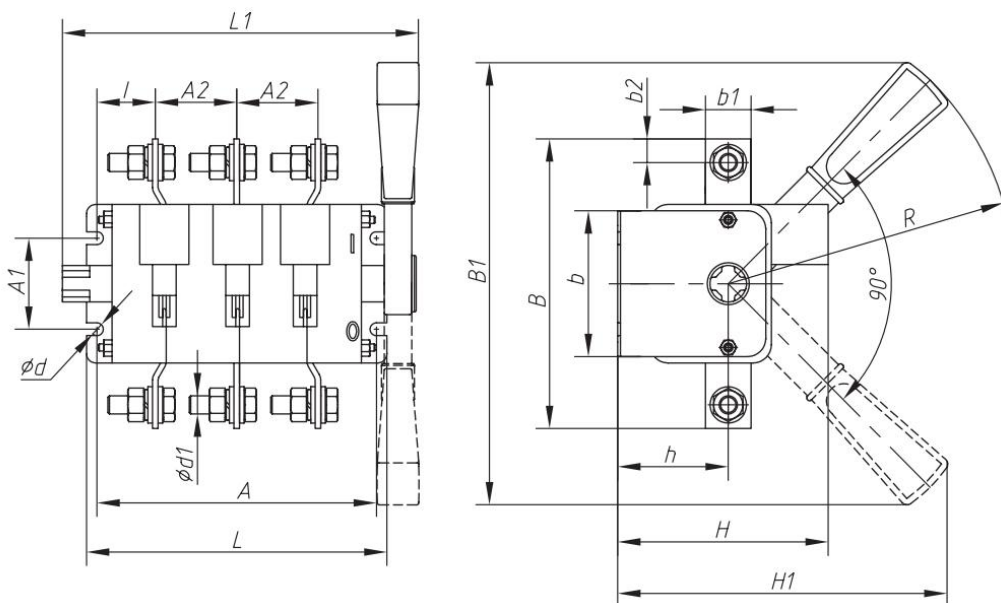


Рис. 1 - Выключатель-разъединитель универсальный трехполюсный на одно направление с д/г камерами, несъемная левая/правая рукоятка

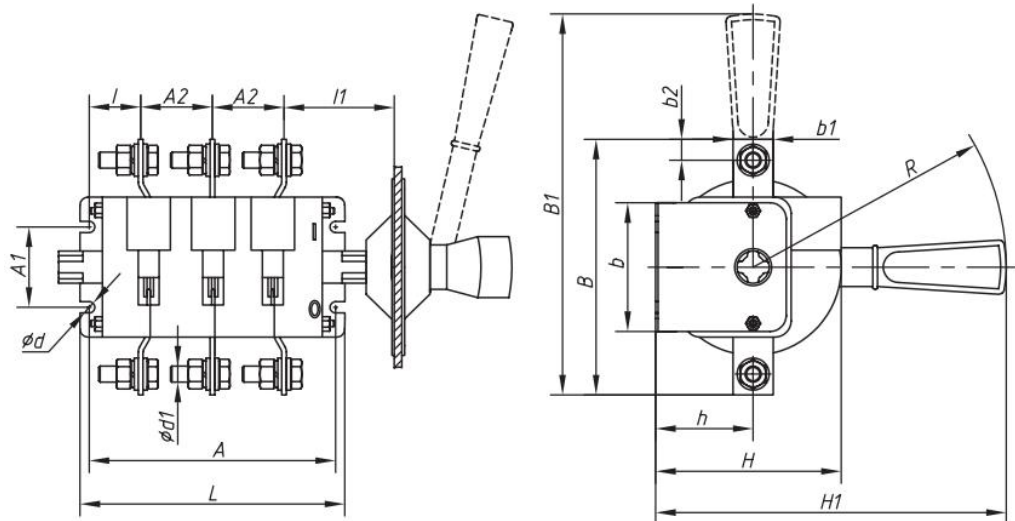


Рис. 2 - Выключатель-разъединитель универсальный трехполюсный на одно направление с д/г камерами, съемная левая/правая рукоятка

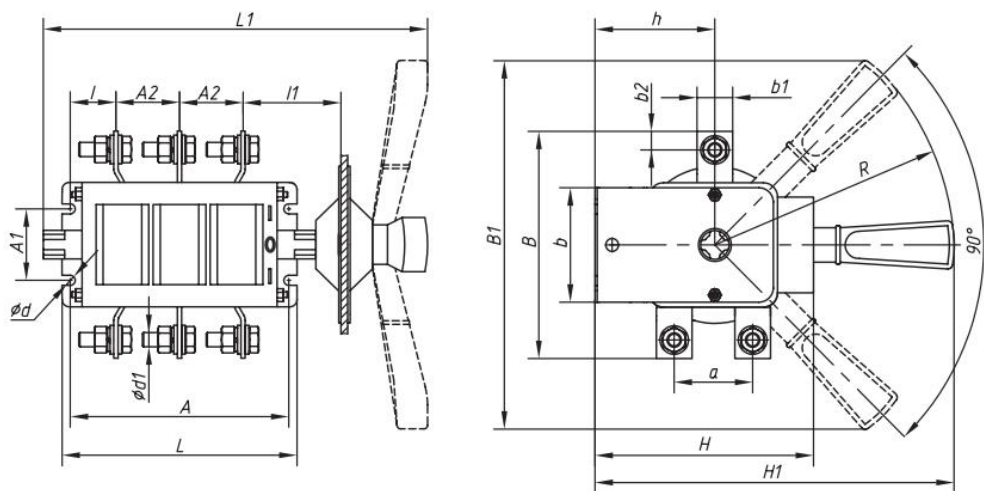


Рис. 4 - Выключатель-разъединитель универсальный трехполюсный на два направления с д/г камерами, съемная левая/правая рукоятка

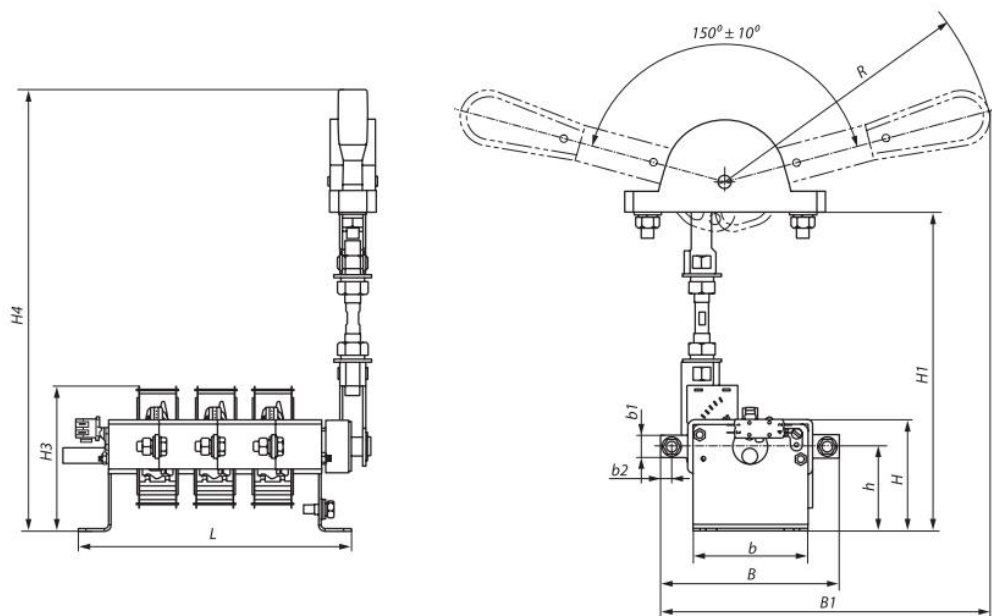


Рис. 5 - Выключатель-разъединитель универсальный трехполюсный на одно направление с д/г камерами, передняя смещенная несъемная левая/правая рукоятка

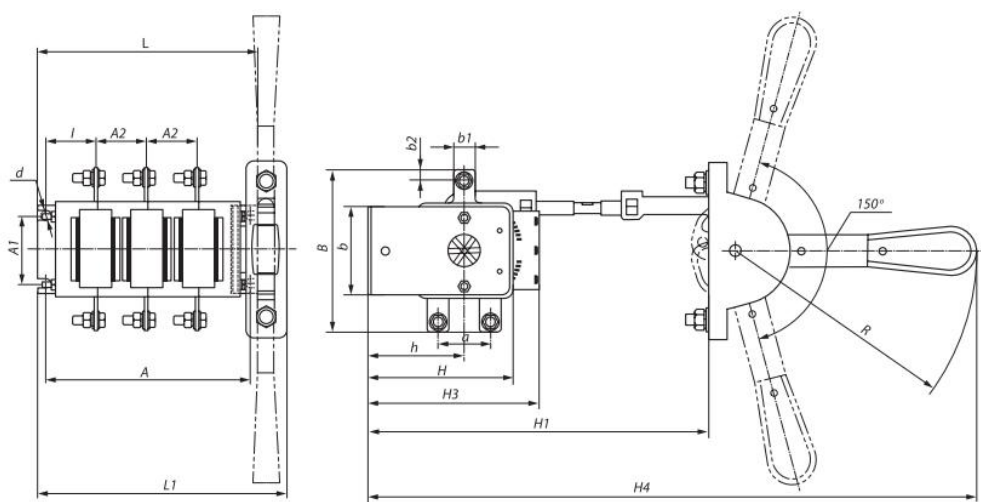


Рис. 6 - Выключатель-разъединитель универсальный трехполюсный на два направления с д/г камерами, передняя смещенная несъемная левая/правая рукоятка

Модель	Размеры, мм																	
	A	A 1	A 2	B	B 1	L1	L	b	b 1	b 2	H	H 1	I	I 1	h	d	d1	R

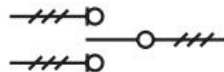
BP32-31A31 220	162. 5	50	37. 5	11 7	24 0	176	176. 5	75	15	7.5	110	175	44	-	55	7	M6	16 0	-	
BP32-31B31 250					21 9	267						215		80						
BP32-35A31 220	173. 5		44	16 4	24 0	190	186	83	25	12. 5	112	180	47	-	58		M1 0			
BP32-35B31 250					24 2	282						219		80						
BP32-37A31 220	203		50	17 8	24 0	215	214. 5	99.5	26. 5	13	124. 5	191	50	-	70.5					
BP32-37B31 250					25 0	297. 5						232		80						
BP32-39A31	236. 5	10 0	65	22 0	31	250	252. 5	119	35	18	137. 5	240	52	-	83.5	9		M1 2	20 7	
BP32-39B31 250					32 0	332						290		83						
BP32-31A71 220	145. 5	50	37. 5	12 0	24 0	168	157. 5	65	15	7.5	127. 5	231. 5	35. 5	-	71.5	7	M6	16 0	3 8	
BP32-31B71 250					24 0	262. 5								80						
BP32-35A71 220	160		44	16 2	24 0	168	172	80.5	25	12. 5	150	238. 5	36	-	78.5		M1 0			
BP32-35B71 250					24 0	279								80						
BP32-37A71 220	200		50	16 4	24 0	215	212	89.5	26	13	175	259. 5	49	-	99.5					
BP32-37B71 250					24 0	305								80						
BP32-39A71 220	236		65	20 8	31 3	251	252	105. 5	35	17. 5	215	330. 5	52. 5	-	120. 5	9		M1 2	20 7	7 2
BP32-39B71 250					31 3	336. 5								83						

Принципиальная схема

На одно направление



На два направления



Типовая комплектация

Комплект поставки включает:

1. Выключатель-разъединитель серии BP32 HLT ELECTRIC;
2. Рукоятка (съемная/несъемная);
3. Дугогасительные камеры;
4. Крепеж;
5. Паспорт.

Особенности эксплуатации и монтажа

Монтаж и пуск устройства в эксплуатацию должен производить только квалифицированный персонал.

Устройство крепится на монтажную панель. Выключатель-разъединитель может эксплуатироваться в любом пространственном положении при условии обеспечения работоспособности изделия.

Расположение плоскости присоединения внешних зажимов контактных выводов – перпендикулярно плоскости монтажа.

Конструкция контактных выводов обеспечивает болтовое присоединение шин или проводников, оконцованных кабельными наконечниками.

Перед установкой необходимо убедиться в отсутствии внешних повреждений.

Условия транспортировки и хранения

Транспортирование рубильников может осуществляться любым видом за крытого транспорта, обеспечивающим предохранение упакованных изделий от механических воздействий и воздействий атмосферных осадков.

Хранение рубильников нагрузки должно осуществляться в упаковке производителя в закрытых помещениях при температуре окружающего воздуха в пределах от -60°C до +40 °C.

Относительная влажность 50% при высоких и 90% при низких температурах.

Магнитное поле в местах монтажа не должно превышать 6-кратного магнитного поля земли.

Утилизация

Отработавшие свой ресурс и вышедшие из строя изделия следует утилизировать в соответствии с действующими требованиями законодательства на территории реализации изделия.

Изделие утилизировать путём передачи в специализированное предприятие для переработки вторичного сырья в соответствии с требованиями законодательства территории реализации.

Производитель:

WENZHOU MINGYI IMPORT AND EXPORT TRADING CO.,LTD, Китай

Импортер: ООО «ФАТО Электрик» г. Москва, Россия